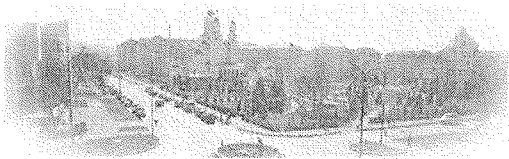


www.primariamotru.ro

primaria@primariamotru.ro



UAT  
Municipiul Motru



ISO 9001:2015

B-dul Gării, Nr.1

Municipiul Motru, județul Gorj

Tel./Fax: 0253/410560

Nr. 41968 data 24.11.2022

## ANUNȚ

### ÎN VEDEREA ÎNTOCMIRII LISTEI DE PRIORITĂȚI PENTRU ANUL 2023,

**SOLICITANȚII DE LOCUINȚE SOCIALE (care nu au depus/actualizat cereri în cursul anului 2022, până la data publicării prezentului anunț) CARE SE ÎNCADREAZĂ ÎN UNA DIN CATEGORIILE DE PERSOANE CARE POT BENEFICIA DE LOCUINȚE SOCIALE AFLATE ÎN DOMENIUL PUBLIC AL MUNICIPIULUI MOTRU, CONFORM LEGII NR. 114/ 1996 REPUBLICATĂ, CU MODIFICĂRILE COMPLETĂRILE ULTERIOARE ȘI CARE ÎNDEPLINESC URMĂTOARELE CRITERII DE ACCES (valabile pentru titularii cererii și membrii familiei):**

1. Titularul cererii trebuie să fie major;
2. Titularul cererii de locuință și ceilalți membri ai familiei acestuia trebuie să nu dețină și să nu fi deținut o altă locuință în proprietate;
3. Titularul cererii de locuință și ceilalți membri ai familiei acestuia să nu fie beneficiarii unei alte locuințe cu chirie;
4. Titularul cererii de locuință și ceilalți membri ai familiei acestuia să nu fi refuzat, din diferite motive o repartiție;
5. Titularul cererii de locuință trebuie să aibă domiciliul stabil în municipiul Motru;
6. Titularul cererii de locuință și ceilalți membri ai familiei acestuia să nu fi beneficiat de sprijinul statului în credite și execuție pentru realizarea unei locuințe;

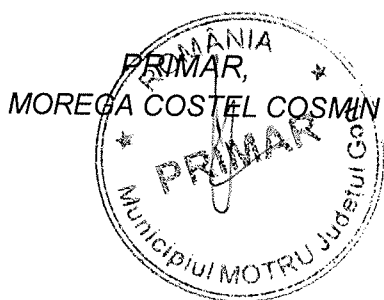
7. Titularul cererii de locuință și ceilalți membri ai familiei acestuia să aibă un venit mediu net lunar pe persoană realizat în ultimele 12 luni sub nivelul câștigului salarial mediu net lunar, pe total economie, comunicat de Institutul Național de Statistică anterior lunii în care se analizează cererea.

**SUNT RUGAȚI SĂ SE PREZINTE PÂNĂ LA DATA DE 30.12.2022, ORELE 12<sup>00</sup>, LA SECRETARIATUL PRIMĂRIEI MUNICIPIULUI MOTRU, DIN B- DUL GĂRII NR. 1, ÎN VEDEREA COMPLETĂRII CERERII / DOSARULUI CU URMĂTOARELE DOCUMENTE:**

1. Copie după certificatul de naștere al solicitantului și membrilor de familie și/ sau altor persoane aflate în întreținere;
2. Copie după actul de identitate al solicitantului și membrilor de familie și/ sau altor persoane aflate în întreținere;
3. Copie după certificatul de căsătorie ( dacă este cazul);
4. Sentința de divorț definitivă și irevocabilă ( dacă este cazul);
5. Documente din care să rezulte luarea în întreținere a altor persoane în condițiile legislației în domeniu, sentința judecătorească privind obligația întreținerii sau contract de întreținere autentificat notarial ( dacă este cazul);
6. Declarație notarială din care să rezulte că titularul cererii de locuință și membrii familiei acestuia, soț/ soție, copii și/ sau alte persoane aflate în întreținerea acestuia nu dețin și nu au deținut o altă locuință în proprietate și/ sau nu sunt beneficiarii unei alte locuințe cu chirie proprietate de stat, proprietate a unității administrativ-teritoriale sau a unității în care-și desfășoară activitatea în municipiul Motru, precum și că nu au beneficiat de sprijinul statului în credite și execuție pentru realizarea unei locuințe;
7. Contract de închiriere înregistrat la Administrația Locală a Finanțelor Publice, în cazul în care solicitantul este chiriaș în spațiul din fondul locativ privat ( dacă este cazul);
8. Documente din care să rezulte suprafața locuibilă deținută ( cu chirie/ tolerat în spațiu) în m<sup>2</sup>, ( contract de închiriere, schița locuinței, adeverință de impunere);
9. Documente din care să rezulte dacă solicitantul are un handicap sau suferă de o invaliditate (dacă este cazul) ;
10. Adeverințe de la locul de muncă din care să rezulte salariul net realizat pe ultimele 12 luni, cupon pensie, cupon alocație, adeverință de venit de la Administrația Finanțelor Publice ( după caz) ale tuturor membrilor familiei care

vor locui împreună în locuință. Copiile vor fi certificate pentru autenticitate de către unitatea emitentă a adevărului;

11. Documente din care să rezulte că familia a fost evacuată din locuință retrocedată foștilor proprietari (dacă este cazul) ;
12. Documente din care să rezulte că sunt veterani sau văduve de război, beneficiari ai prevederilor Legii nr.42/ 1990, republicată sau ai Decretului Lege nr. 118/ 1990, republicată (dacă este cazul) ;
13. Documente din care să rezulte că au fost repatriați (dacă este cazul) ;
14. Legitimații la cluburi sportive afiliate federațiilor de specialitate recunoscute pe plan național, pentru sportivii de performanță cu rezultate deosebite pe plan național și internațional (dacă este cazul) ;
15. Documente din care să rezulte că titularul cererii provine din case de ocrotire socială , (dacă este cazul);
16. Acte doveditoare dacă au survenit modificări în componența familiei și situației locative conform Legii locuinței nr. 114/1996;
17. Alte documente sau înscrisuri pe care le consideră necesare în sprijinul aplicării prevederilor criteriilor pentru stabilirea ordinii de prioritate în soluționarea cererii.



șef serv. CSPLPPM,  
ALUPOAI VALENTIN

întocmit,  
VINTILESCU ELENA EMESE