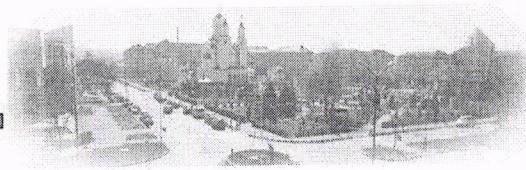




UAT
Municipiul Motru



ISO 9001:2015

B-dul Gării, Nr.1

Municipiul Motru, județul Gorj

Tel./Fax: 0253/410560

NR. 1029 / 10.01 2022

PROGRAM LUCRĂRI ȘI REPARAȚII PE ANUL 2022- SERVICIUL C.S.P.L.P.P.M.

Nr. Crt.	Denumire obiectiv	Valoare (lei cu TVA)
1.	Reparații secție interne Spitalul Municipal Motru	535.738
2.	Cheltuieli cu Programul de înfrumusețare	535.738
3.	Achiziție și montare semne rutiere, plăcuțe denumire strazi, plăcuțe imobile și plăcuțe înregistrare motoscutere și atelaje cu tracțiune animală	50.000
4.	Reparații fântâni la sate	20.000
5.	Reparații stații călători	20.000
6.	Reparații străzi, parcări, alei și trotuare în Municipiul Motru	1.000.000
7.	Pietruiri drumuri și decolmatare rigole localitățile componente și aparținătoare Mun. Motru	100.000
8.	Achiziție băncuțe și coșuri	100.000
9.	Reparații monumente și troițe	50.000
10.	Monitorizare depozit deșeuri Motru (analize apa foraje, măsurători topografice)	10.000