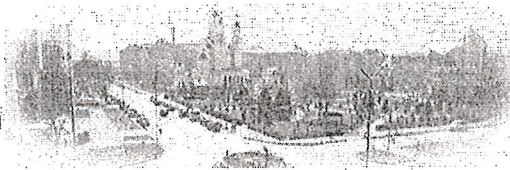




UAT  
Municipiul Motru



B-dul Gării, Nr.1

Municipiul Motru, județul Gorj

Tel./Fax: 0253/410560

NR.1495/13.01.2022

## ANUNȚ

**Având în vedere prevederile contractului de închiriere pentru suprafețe cu destinația de locuință, toți chiriașii care înregistrează debite la Asociația de Proprietari, sunt rugați să ia măsuri urgente pentru achitarea acestora în cel mai scurt timp, pentru a evita acționarea în instanță atât pentru recuperarea debitelor datorate la plata cheltuielilor de întreținere precum și pentru evacuare.**

**Relații suplimentare se pot obține de la serv. CSPLPPM din cadrul Primăriei Municipiului Motru, sau la telefon nr. 0253410560.**



cons. Juridic,  
IOVIȚA ALEXANDRA

șef serv. CSPLPPM,  
ALUPOAI VALENTIN

întocmit,  
VINTILESCU ELENA EMESE